



Editorial

Amigos,

Mais uma vez trazemos informações sobre nossos serviços. Limpeza da praia, instalação de novas placas, lixo verde, lixo recolhido na areia, lixeiras e balões.

Boa notícia é a sentença final para a pousada que operava clandestinamente em nosso loteamento.

Trazemos também os resultados da Pesquisa de Satisfação. Aproveitamos para agradecer a todos que responderam. Vejam resultado completo em nosso site.

Continuamos com a campanha para adesão voluntária ao recebimento do boletim mensal e boleto bancário via eletrônica.

Mesmo quem não é proprietário e/ou associado da SAI, pode receber o boletim de forma eletrônica, basta enviar um e-mail a

atendimentosai@itamambuca.org.br e solicitar o seu cadastramento. Vamos lá, queremos fazer circular o máximo possível nosso boletim, então compartilhem! Com sua família, vizinhos, amigos...

Veja mais no site e siga-nos no Facebook!!!

A Diretoria

Um outro ponto de vista da foz do rio

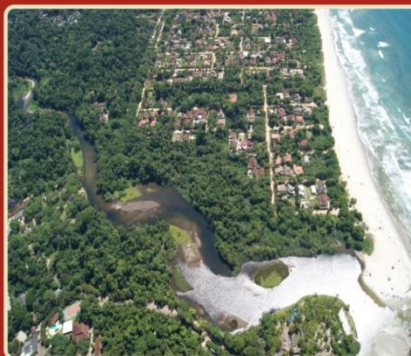


Nossas boas vindas a todos!



Bem-vindo ao Loteamento Praia de Itamambuca!

Prezado proprietário e turista, ajude a SAI a preservar este paraíso!



Conheça algumas ações que a SAI realiza:

- Zeladoria 24h por dia no loteamento
- Limpeza diária do micro lixo na areia, lixeiras da praia, balão e avenida central
- Pente fino mensal de limpeza das ruas, avenida central e áreas verdes
- Poda do mato das ruas e avenida central
- Coleta semanal do lixo verde ensacado
- Preservação e recuperação das áreas verdes e jundu
- Trilha de observação de aves
- Estação de materiais recicláveis
- Elaboração e execução de projetos socioambientais
- Biblioteca Comunitária com acesso à internet

Junte-se a nós!

Associação Amigos de Itamambuca
Entidade de Utilidade Pública Municipal – Lei 2680 de 14/06/2005
www.itamambuca.org.br

Esta é a imagem que todos verão em breve, logo à entrada do Loteamento. Nossa intenção é chamar a atenção para a beleza do lugar e a importância da ação conjunta na preservação desse paraíso, já que isso depende de todos nós. Se você ainda não é associado, ou não participa das ações da SAI, aproxime-se! Venha conosco nessa missão.

As placas do balão e da praia (abaixo) serão instaladas ao longo do ano. E contaremos a todos as novidades.

BEM-VINDO À PRAIA DE ITAMAMBUCA

O uso das praias públicas do Estado de São Paulo é regulado pelo decreto nº 52.388 de 13 de fevereiro de 1970



Nesta Praia é Terminantemente Proibido:

- ANIMAIS DOMÉSTICOS NA AREIA
Art. 2 - A permanência de animais
- SOM ALTO
Art. 2 - O uso de alto-falantes com intensidade alta
- JOGAR LIXO
Lei Federal - 4771/65
- INVADIR O JUNDU
CONAMA - Conselho Nacional de Meio Ambiente - Resolução 303/02
- ACAMPAR
Art. 2 - A instalação de acampamentos
- FOGUEIRAS
Lei Federal - 4771/65
- PREPARO DE COMESTÍVEIS
Art. 2 - O preparo de quaisquer comestíveis
- VENDEDORES SEM LICENÇA
Art.5 - Comércio ambulante somente portador de alvará
- VEÍCULOS MOTORIZADOS NA AREIA
Art. 2 - O trânsito e estacionamento de veículos



Mantenha contato conosco! Acompanhe-nos no Facebook e pelo nosso site www.itamambuca.org.br



Porque contribuo com a SAI

Depoimento de Gilberto Soubihe

Frequentamos Itamambuca desde 1977. Costumávamos ficar na Rua 2, na casa do Gilberto Bezerra. Nesta época haviam pouquíssimas casas construídas no loteamento.

Gostamos tanto da praia que investimos em um terreno e construímos nossa própria casa. Isso tudo ocorreu em 1987, o loteamento também era um lugar muito bonito e ideal para criarmos nossos filhos Gibinha e Tatiana. Contribuímos com a SAI com o intuito de que os recursos sejam aplicados principalmente na preservação e limpeza da praia, manutenção da qualidade das ruas de acesso do loteamento, bem como na segurança.

Costumo também, sempre que possível, recolher o micro lixo (bitucas de cigarro, tampinhas...) que é deixado na areia da praia.

De uma maneira geral a atuação da SAI é muito boa, acho que poderiam intensificar sua atuação na melhoria das ruas de acesso, porém ressalto que sou totalmente contra a pavimentação das vias. Com efeito, não há viabilidade ambiental, nem, tampouco, estudos de impacto ambiental para avaliar as possíveis consequências da aplicação de asfalto nas vias.

Desde 1977, quando o recolhimento de lixo do loteamento era realizado por intermédio de um Jipe, a SAI vem desempenhando papel fundamental na preservação do meio ambiente natural e na promoção da segurança dos proprietários e visitantes.



Gilberto com amigos em dia de sol na Itamambuca

Ação contra Pousada na Itamambuca

Desde 2001, a SAI vinha travando disputa em processo judicial que moveu contra a pousada existente na Rua 19. O fundamento do pedido do processo é o inadequado uso comercial do imóvel, bem como a sua construção, que conflita com as regras estabelecidas pelo loteador de Itamambuca. Apesar da proprietária da pousada haver protelado, de todas as maneiras e o quanto pôde, o desfecho do processo, o Juiz do Foro de Ubatuba deu Sentença favorável à SAI. Embora ela tenha recorrido contra a referida decisão, a Sentença foi confirmada pelo Tribunal de Justiça e se tornou definitiva, entrando o processo na fase de cumprimento da Sentença. Atualmente, o uso comercial do imóvel como pousada está proibido e correndo prazo para que a proprietária da pousada adapte o imóvel às regras de construção do loteamento, sob pena de demolição. **É mais uma conquista da sociedade de Itamambuca obtida pela SAI dentro da legalidade e do Estado Democrático de Direito.**



Limpeza do Loteamento Itamambuca

Passaremos a publicar mensalmente um balanço dos serviços de limpeza do nosso loteamento, executados pela equipe da SAI. Totais de resíduos (em sacos de 100 L) retirados nas operações "pente fino", quantidade de sacos de lixo verde, de sacos de lixo que coletamos do microlixo da areia. Os meses em branco são meses em que a operação pente fino não aconteceu. Em março retiramos os resíduos da ressaca que aconteceu.



Limpeza Loteamento Itamambuca Operação Pente Fino – Quantidade de Sacos de 100 L

Ano	Mês	Limpeza Ruas e Avenidas	Limpeza Praia (Areia)	Coleta lixo verde
2013	Março	-	-	3790
2013	Fevereiro	30	1	3116
2013	Janeiro	-	-	3735
2012	Dezembro	27	1	3876
2012	Novembro	42	1	3900
2012	Outubro	25	1	4243
2012	Setembro	10	1	5054
2012	Agosto	16	1	4526
2012	Julho	-	-	3471
2012	Junho	-	-	3542
2012	Mai	16	3	2682
2012	Abril	24	1	3408
2012	Março	38	2	3979
2012	Fevereiro	-	-	3727
2012	Janeiro	33	3	3525

Cuidados para evitar a dengue em Itamambuca

Novamente estamos alertando para os cuidados para prevenir a dengue, já que a doença está mais uma vez entre nós. Devemos redobrar nossa atenção em relação aos cuidados para evitá-la. A temporada de chuvas traz uma condição ideal para a reprodução do mosquito, o *Aedes aegypti*, transmissor da dengue, uma doença que pode até levar à morte.

O acúmulo de água em diferentes tipos de objetos propicia o aparecimento de criadouros do mosquito. Por isso recomendamos que moradores, jardineiros e caseiros mantenham-se em estado de alerta para os cuidados mais básicos, adotando medidas simples que podem fazer uma grande diferença.

É muito importante não acumular água em latas, embalagens, copos plásticos, tampinhas de refrigerantes, pneus velhos, vasinhos de plantas, jarros de flores, garrafas, caixas d'água, piscinas e lonas, tambores, latões, cisternas, sacos plásticos e lixeiras, entre outros.

Veja dicas importantes em nosso site www.itamambuca.org.br



Dúvidas, críticas ou sugestões? Quer ter seu texto publicado?

Mande um e-mail para sai@itamambuca.org.br

SAI - Associação Amigos de Itamambuca - Av. Itamambuca, 1021 CEP: 11680-000 - Ubatuba – SP

Fone/Fax: (12) 3845-3156 – www.itamambuca.org.br



SERVIÇO:
TELEFONES ÚTEIS

SEDE DA SAI:
3845-3156

**BASE
COMUNITÁRIA:**
3845-1098
(24 horas)

A SAI possui uma linha de contato 24 hs, através do telefone acima. Em casos de barulho, pessoas suspeitas circulando dentro do loteamento e trabalhos relacionados à zeladoria, solicitamos entrar em contato neste telefone.

POLÍCIA CIVIL:
3833-2533

SANTA CASA:
3232-7266
3832-7531

POLÍCIA MILITAR:
3832-3598

SABESP:
3832-1427

**POLÍCIA
RODOVIÁRIA:**
3832-0287

ELEKTRO:
0800-7010102

PREFEITURA:
3834-1000

SEC. DA SAÚDE:
3833-8580

DEPRN:
3832-1434

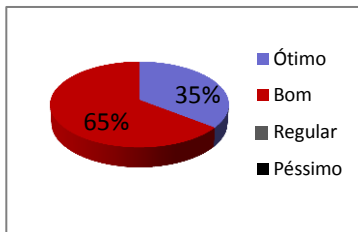
CETESB:
3832-3816

DEFESA CIVIL:
3832-5349

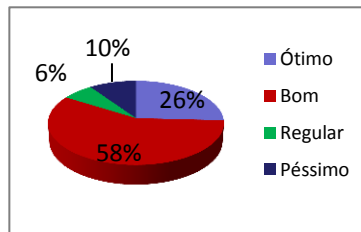
**PARÓQUIA IMAC.
CONCEIÇÃO:**
3832-5030
(MISSAS EM
ITAMAMBUCA)

Resultados da Pesquisa de Satisfação

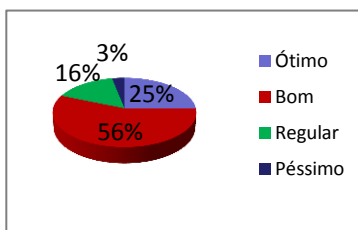
Satisfação limpeza diária



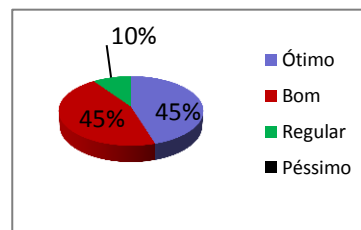
Satisfação limpeza ruas e av. central



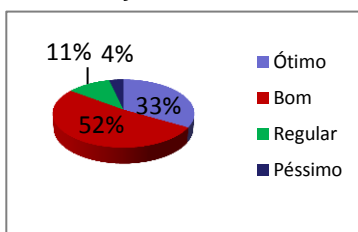
Satisfação zeladoria entrada e ruas



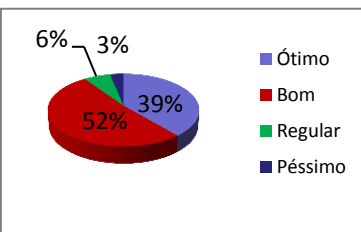
Satisfação atuação preservação do meio ambiente



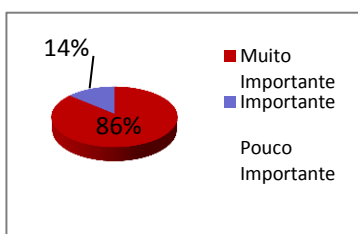
Satisfação atuação em ações sociais



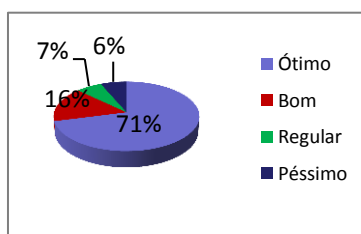
Satisfação atendimento dos funcionários



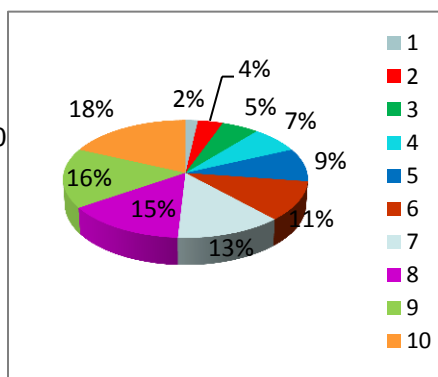
Importância para crescimento sustentável



Retirada bags e construção Est. Recicláveis



Nota de 1 a 10 para os serviços prestados pela SAI



Comparativo

De modo geral, nos comparativos entre as pesquisas de 2009 a 2012, as avaliações foram boas, com altos índices entre ótimo e bom, com destaque positivo para a limpeza e importância da SAI na preservação ambiental. As reclamações foram concentradas na manutenção da avenida. Veja o resultado completo em nosso site.